

# SURRÉALISME & CO

VICTOR BRAUNER

CAMACHO

CARDENAS

HÉROLD

HIQUILY

MARCEL JEAN

LABISSE

MASSON

PICABIA

SELIGMANN



**VICTOR BRAUNER**

***Septaries, 1960***

Huile sur toile

81 x 65 cm

Signée, portant la mention VII et datée en bas à droite

**Provenance :**

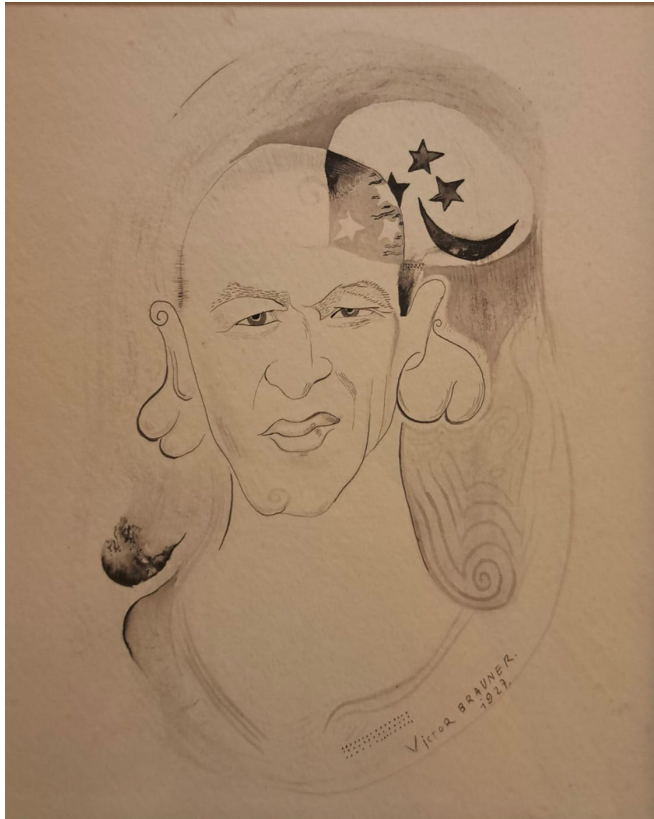
Galerie Rive Droite, Paris.

**Exposition :**

« Victor Brauner, Espaces Hypnotiques », Galerie Rive Droite, Paris, 1961.

**Littérature :**

Répertoriée au catalogue raisonné en préparation par Samy Kinge



**VICTOR BRAUNER**

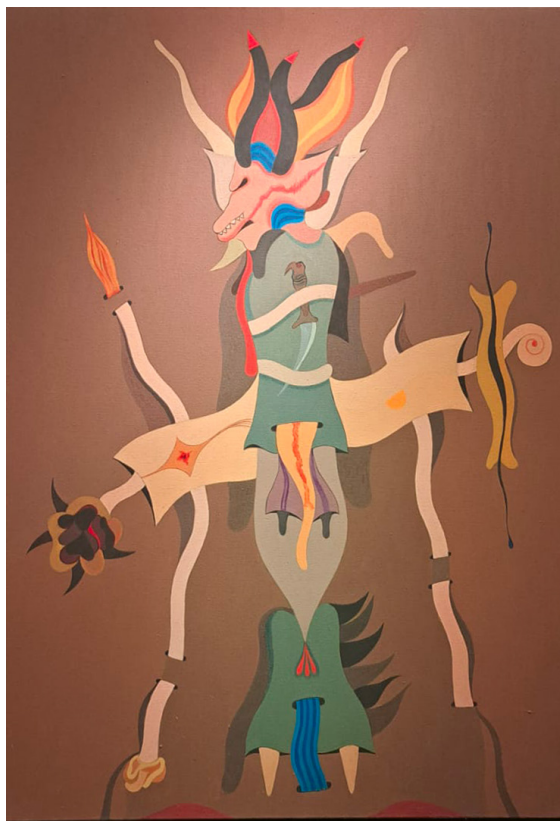
***Portrait de Blaise Cendrars, 1927***

20x17cm

Signé et daté à droite

**Provenance :**

Collection Colomba Voronca



**Jorge CAMACHO**

***Jurakan*, 1998**

Huile sur toile

116x81 cm

Titrée, signée et datée au dos



**AUGUSTIN CÁRDENAS**

***On se parle de choses...Patience, 1980***

Bronze Patiné

26,5 x 15 x 17 cm

Signé et numéroté 7/8

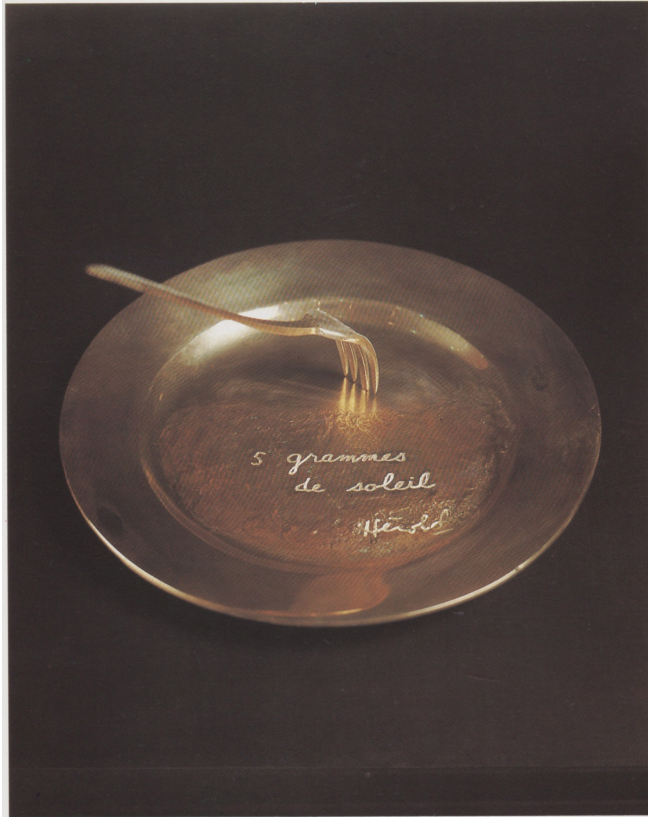
Maas Foundry

**Exposition :**

Exposition Cardenas, Mars-Avril 1999, Galerie Patrice Trigano

**Littérature :**

Catalogue de la Galerie Patrice Trigano.



**JACQUES HÉROLD**

***5 grammes de soleil*, 1946**

Bronze patiné

Diamètre 22,5 cm, hauteur 14cm

Signé et numéroté 1/8

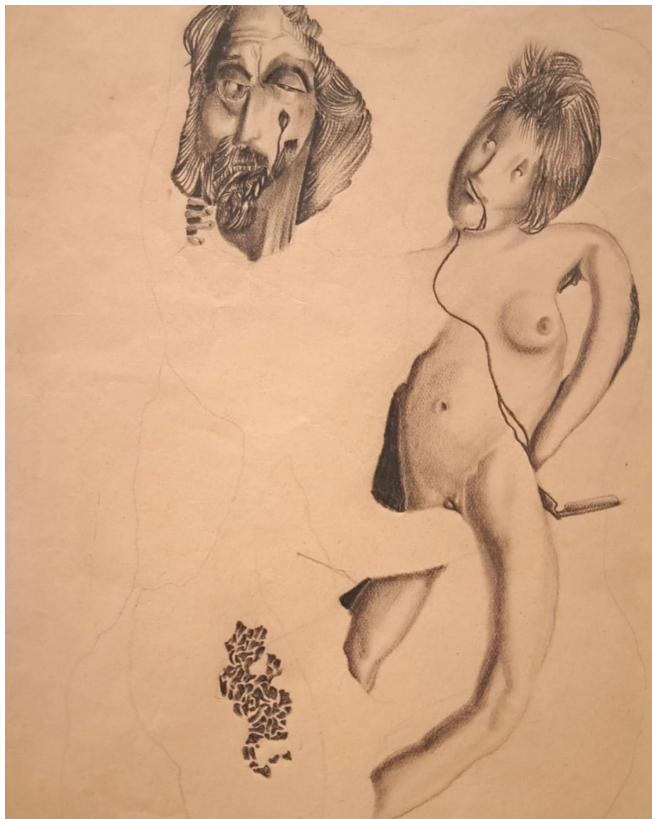
Fondeur Bocquel

**Expositions :**

1947, Exposition internationale du Surréalisme, Galerie Maeght, Paris.

1986, Exposition La Planète affolée, Marseille. N°135 du catalogue.

Mars-avril 1987, Hérold, exposition Galerie Patrice Trigano



**JACQUES HÉROLD**

***Traité du rasoir*, vers 1930**

Crayon sur papier

22x15,5cm

**Exposition:**

Mars-avril 1987, Hérould, exposition Galerie Patrice Trigano



**JACQUES HÉROLD**

***Le lit de Paris, 1985***

Huile sur toile

97x195cm

**Exposition :**

Mars-avril 1987, Hérold, exposition Galerie Patrice Trigano





**Philippe HIQUILY**

***Très Grande femme au masque, 1992***

Bronze patiné

Signé et numéroté 2/8

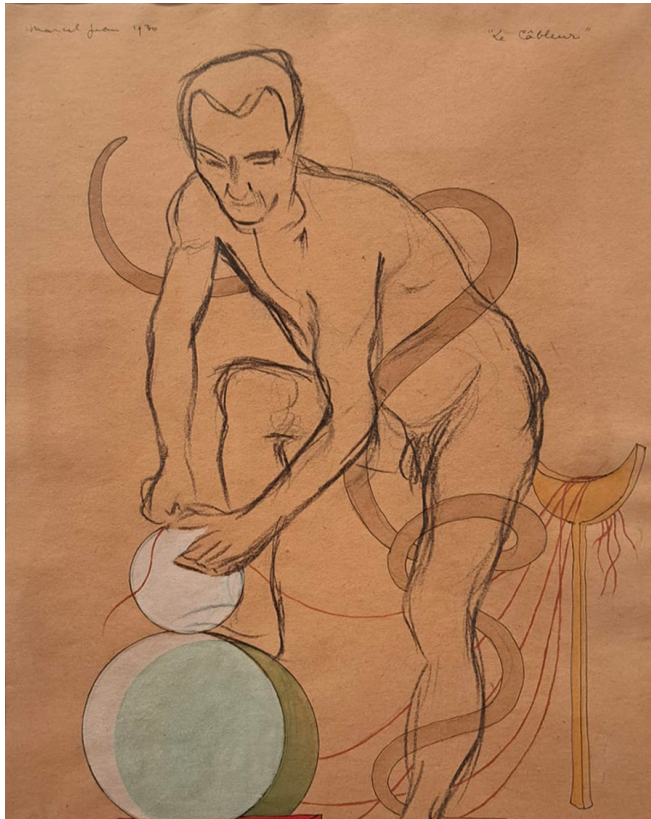
230x100x20 cm

Fondeur Bocquel

**Littérature :**

Hiquily-Bronzes et mobilier, Pierre Cabanne, Ed. de la Différence, 2005, p.70 et p.35

Catalogue raisonné Philippe Hiquily, 1948-2011, vol. 1, 2012, p.285



**MARCEL JEAN**

***Le Cableur*, 1930**

Aquarelle, crayon, stylo, encre noire sur papier

32,5x24,5 cm

Signée et datée en haut à gauche

Titrée en haut à droite



**Félix LABISSE**

***Le baiser*, 1928**

Huile sur toile

66,5 x 54,2 cm

Signé en bas à droite

**Provenance :**

Ancienne collection Ginsberg, Francfort

**Littérature :**

Reproduit catalogue raisonné Labisse, n° 5 p.25

**Exposition :**

1928 galerie d'art moderne Ostend



**Francis PICABIA**

***L'Espagnole, vers 1939-1941***

Aquarelle sur papier

41,9 x 27,7 cm

Signée « Francis Picabia » en bas à droite

**Provenance:**

Collection privée

**Littérature:**

référéncée dans le catalogue raisonné en préparation

**Certificat:**

Comité Picabia



**André MASSON**

***Paysage avec un oiseau mort, 1931***

Huile sur toile

39 x 53 cm

**Provenance :**

Atelier de l'artiste

Paul Rosenberg (n°PH3020) certificat de provenance signé par

Alexandre P. Rosenberg

Alexandre Rosenberg

Collection privée

14 Mai 1980, New York , Sotheby's Parke Benet Inc, Modern paintings and sculptures, lot 157

**Littérature :**

Guite Masson, Martin Masson , Catherine Loewer, André Masson catalogue raisonné de l'œuvre peint 1919-1941 volume II 1930-1941 Vaumarcus, Art Acatos 2010 reproduit page 110 n° 1931



**Kurt SELIGMANN**

***La table ardente, 1942***

Encre de chine sur papier

65x71cm

